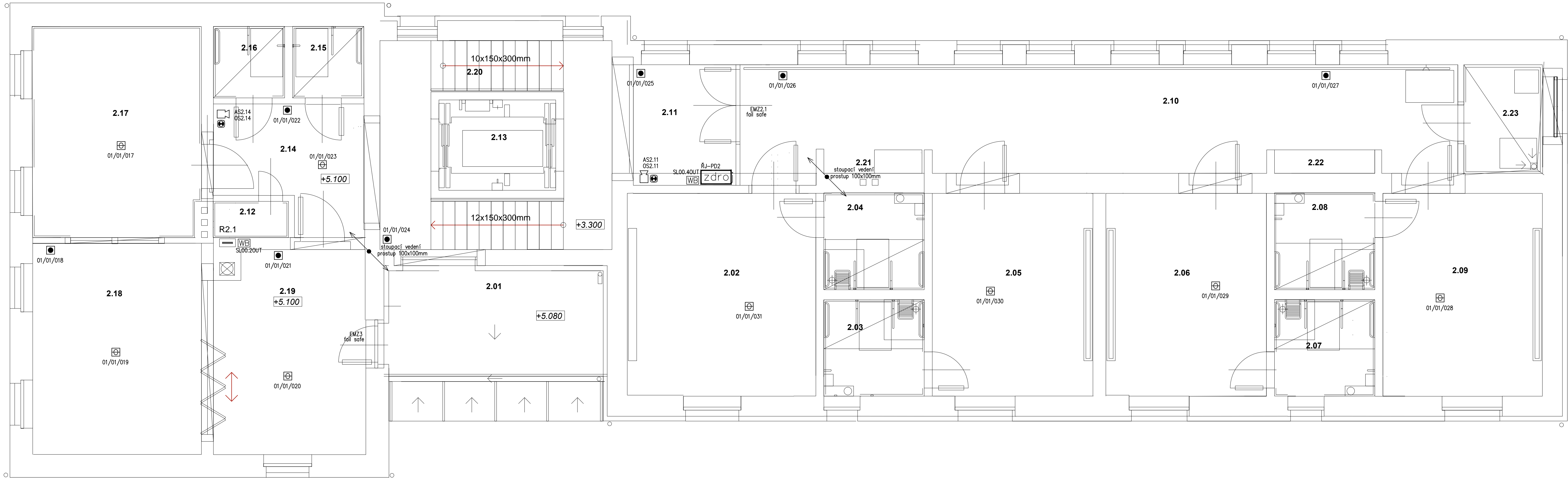
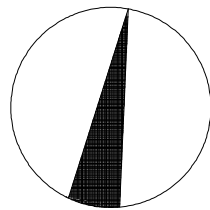


Púdorys 2.NP



TABULKA MÍSTNOSTI:

č.m.	název	plocha (m2)
2.01	terasa	13,21
2.02	pokoj	23,76
2.03	koupelna	6,00
2.04	koupelna	6,00
2.05	pokoj	20,20
2.06	pokoj	20,23
2.07	koupelna	6,00
2.08	koupelna	6,00
2.09	pokoj	20,07
2.10	chodba	45,48
2.11	komunikace	9,11
2.12	úklid	1,70
2.13	evak. výtah	6,55
2.14	komunikace	11,30
2.15	WC klientů	3,16
2.16	WC klientů	3,16
2.17	příprava jídla	21,94
2.18	společenská místnost	22,10
2.19	společenská místnost	19,36
2.20	schodiště	21,64
2.21	sklad prádla	1,50
2.22	sklad prádla	1,50
2.23	mytí sanit. vybavení	5,69
CELKEM		295,66 m2



Legenda ovládání dveří:

- Elektromotorický zámek, fail safe
- Napájecí systémový zdroj se zálohou
- Pákový pohon dveří 12-24VDC
- Bezkontaktní snímač, formát MARINE125kHz
- Terminál systému s bezkontaktní čtečkou

Legenda EPS:

- Signalizační panel EPS
- Osobní EPS
- Optický požární hlásič
- Ovládací požární pole
- Tlačítkový požární hlásič
- Jednotka RS-SL 8x vstup/8x reléový výstup
- Zařízení EPS, signalizace stavu zařízení
- Zařízení EPS, ovládání stavu zařízení

Rekonstrukce objektu bývalých jeslí v Domažlicích,
Benešova čp.97 na Dornov se zvláštním režimem

Projekt pro zadání a realizaci stavby

NAVŘEL Martin Fichaut	ZAKÁZKA Rekonstrukce objektu bývalých jeslí v Domažlicích, Benešova čp.97 na Dornov se zvláštním režimem	MEPRO s.r.o. architektonický atelier návrh. Plocha 1012/16 162 00 Praha 6
SCHVÁLIL/DIP Ing.arch. I.BREZINA	PROJEKT PRO ZADÁNÍ A REALIZACI STAVBY	MEPRO
DOKUMENTACE MĚŘITKO KOTOVANO V	OBSAH Elektronický požární systém Púdorys 2.NP	DATUM 18. 06. 2015 2.04